

Commune de Prez
Implantation du futur complexe scolaire
Présentation au Conseil général
15 décembre 2022



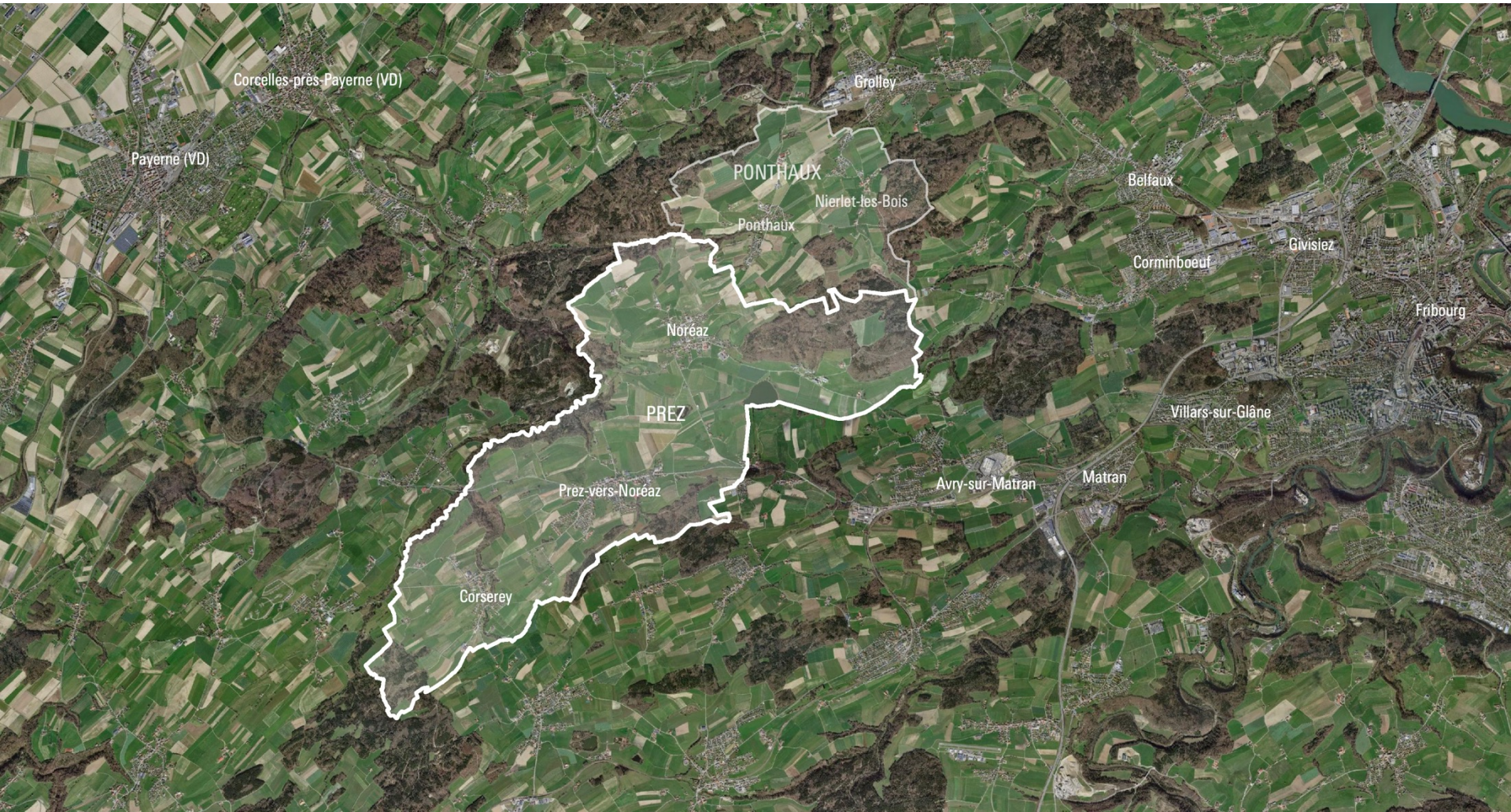
Commune de Prez
Etude d'implantation du futur complexe scolaire
Diagnostic territorial

Novembre 2022



But de l'étude

- > Evaluer l'état actuel de la situation existante
- > Proposer des scénarios d'amélioration de la situation existante



1 | Etat des lieux

2 | Analyse

3 | Propositions de scénarios

4 | Divers et questions


Plan d'affectation des zones

Corserey (09.2018)


Zones à bâtir

-  Zone village 1 (VIL 1)
-  Zone village 2 (VIL 2)
-  Zone résidentielle faible densité (RFD)
-  IG1 Zone d'intérêt général (IG)
-  Zone équestre (EQU)
-  Zone spéciale STEP et déchetterie (STEP)
-  Etape 2 d'aménagement

Zones agricoles

-  Zone agricole (AGR)

Autres zones



-  Aire forestière (FOR)

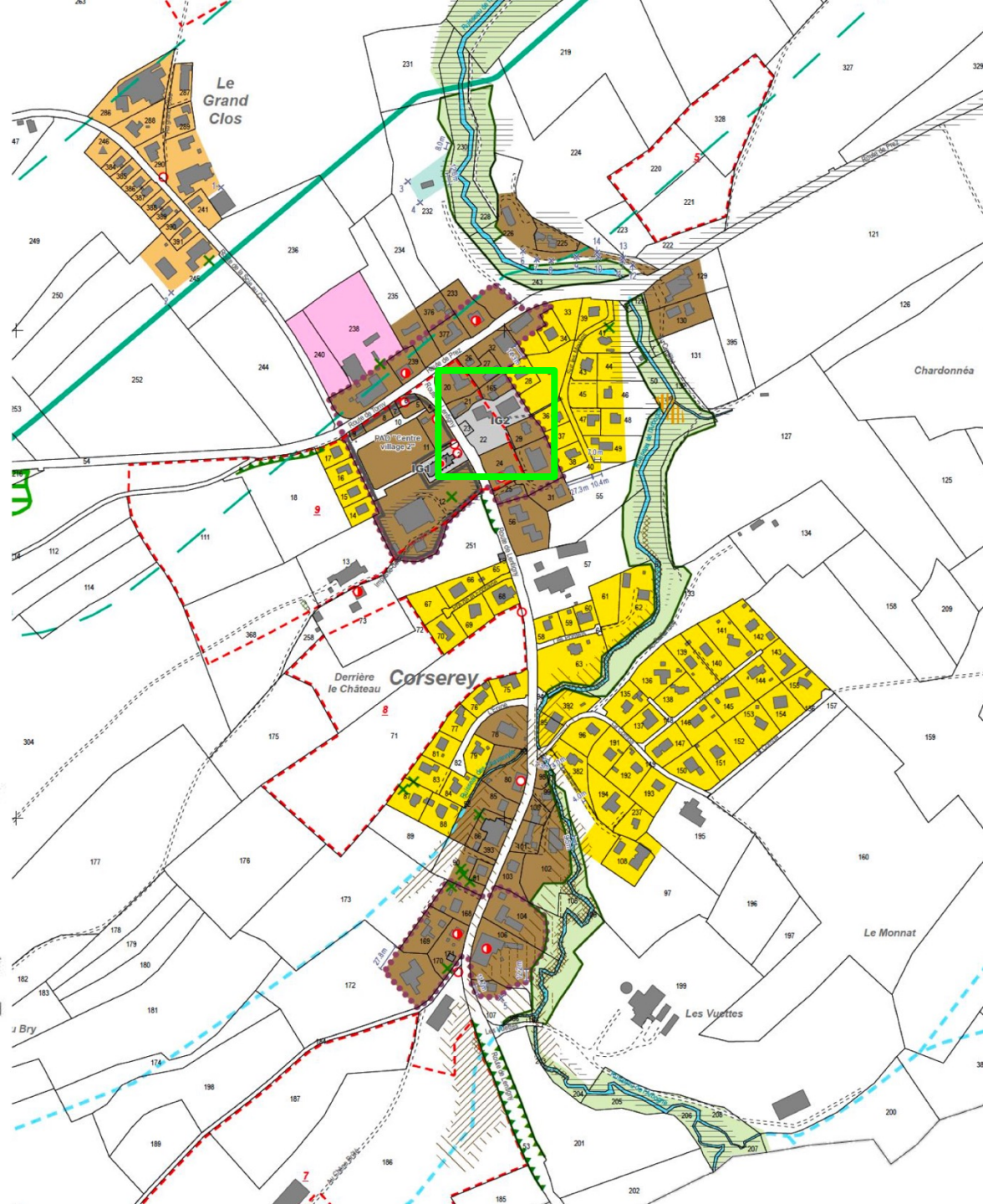
Éléments superposés

Secteurs superposés

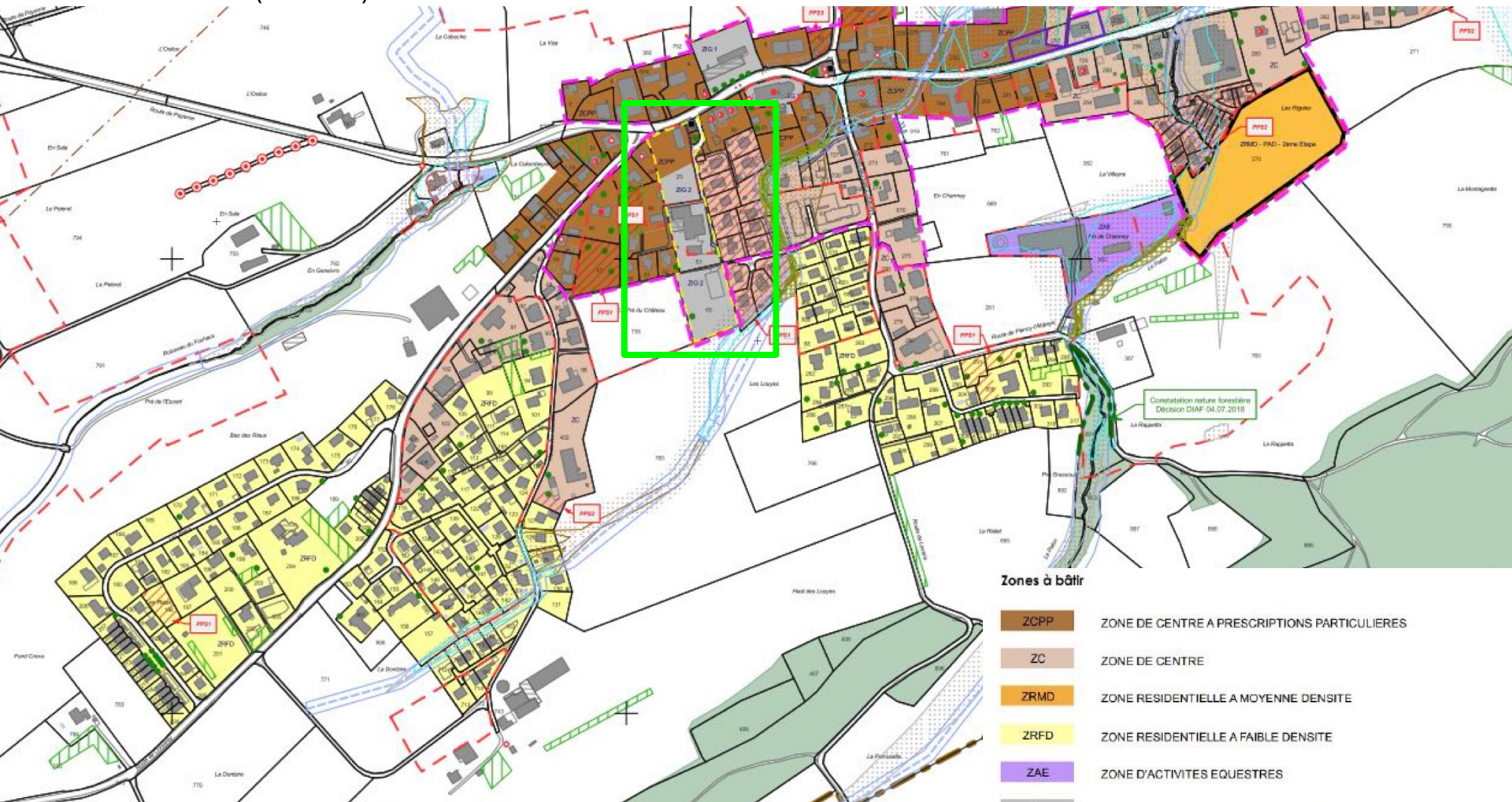
-  PN1 Secteur de protection de la nature
-  Secteur de danger naturel élevé
-  Secteur de danger naturel moyen
-  Secteur de danger naturel faible
-  Secteur de danger naturel indicatif
-  Secteur de danger naturel résiduel

Périmètres superposés

-  Plan d'aménagement de détail (PAD) obligatoire
-  Périmètre de protection du site construit



Prez-vers-Noréaz (04.2022)



Zones à bâtir

- ZCPP ZONE DE CENTRE A PRESCRIPTIONS PARTICULIERES
- ZC ZONE DE CENTRE
- ZRMD ZONE RESIDENTIELLE A MOYENNE DENSITE
- ZRFD ZONE RESIDENTIELLE A FAIBLE DENSITE
- ZAE ZONE D'ACTIVITES EQUESTRES
- ZIG ZONE D'INTERET GENERAL 1, 2, 3, 4, 5, 6

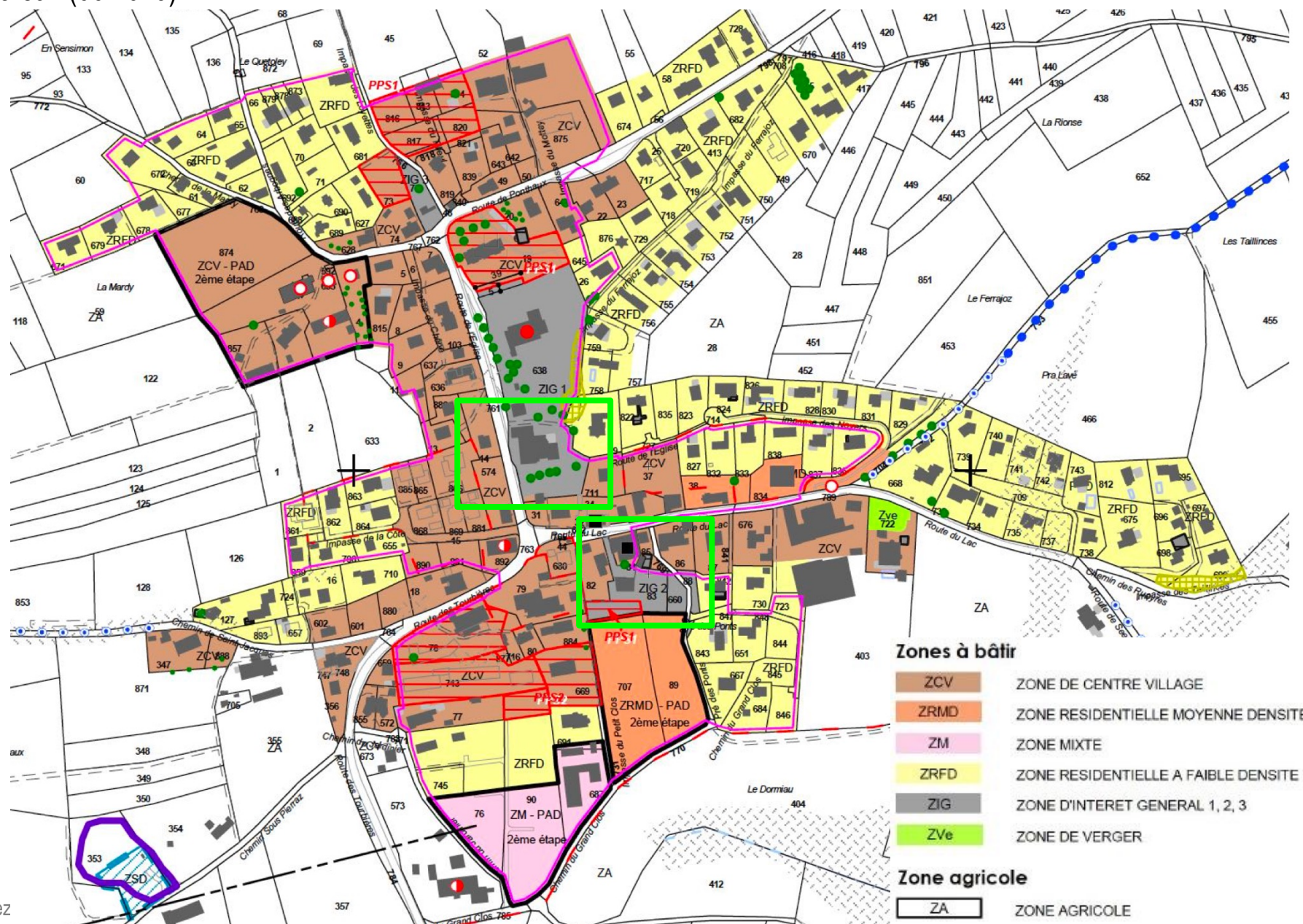
Zone agricole

- ZA ZONE AGRICOLE

Autre zone

- AF AIRE FORESTIERE

Noréaz (06.2019)



Lieu de résidence des élèves

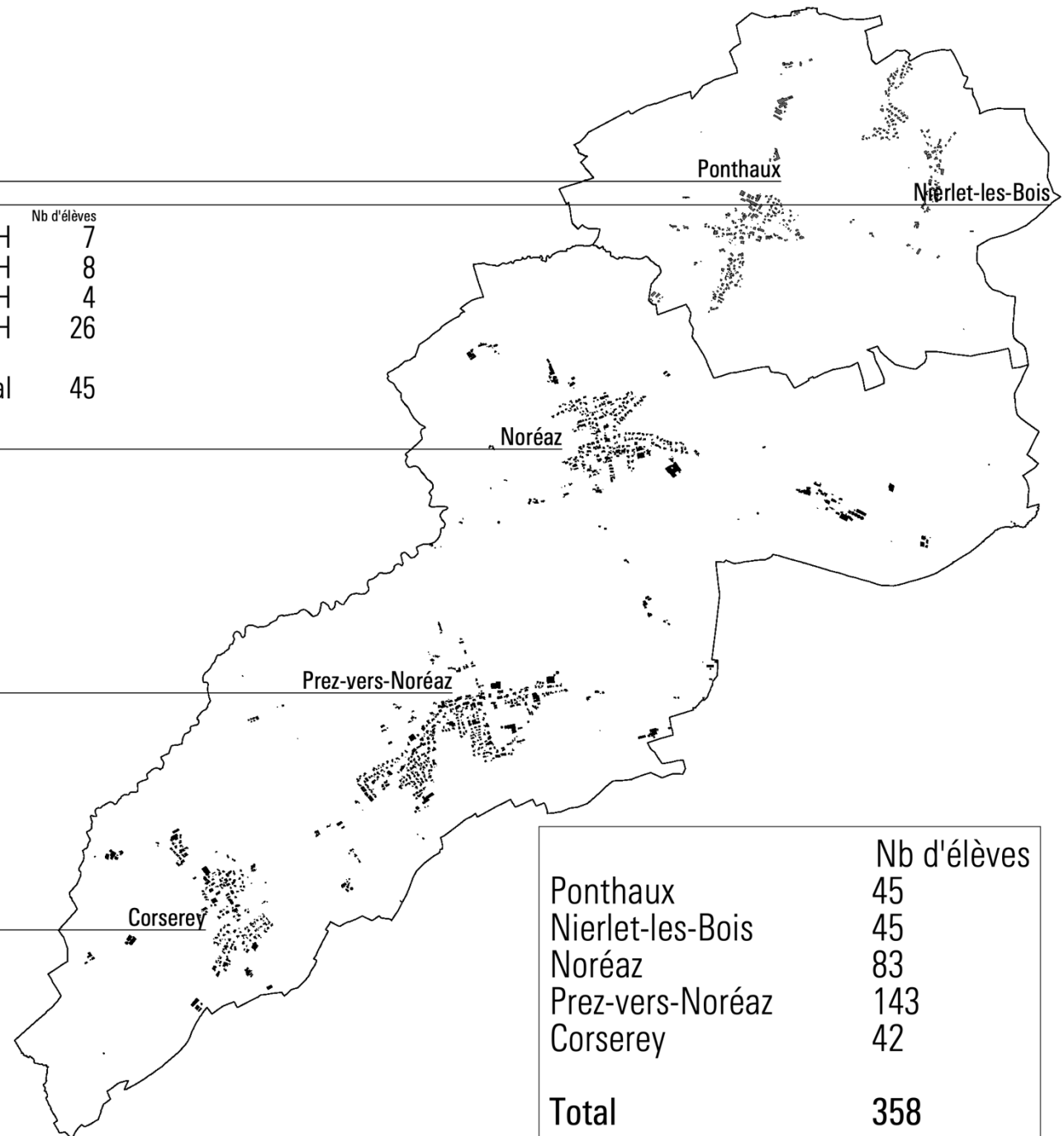
	Nb d'élèves
1-2H	12
3-4H	9
5H	6
6-7-8H	18
Total	45

	Nb d'élèves
1-2H	7
3-4H	8
5H	4
6-7-8H	26
Total	45

	Nb d'élèves
1-2H	19
3-4H	16
5H	12
6-7-8H	36
Total	83

	Nb d'élèves
1-2H	39
3-4H	44
5H	13
6-7-8H	47
Total	143

	Nb d'élèves
1-2H	9
3-4H	11
5H	6
6-7-8H	16
Total	42



	Nb d'élèves
Ponthaux	45
Nierlet-les-Bois	45
Noréaz	83
Prez-vers-Noréaz	143
Corserey	42
Total	358

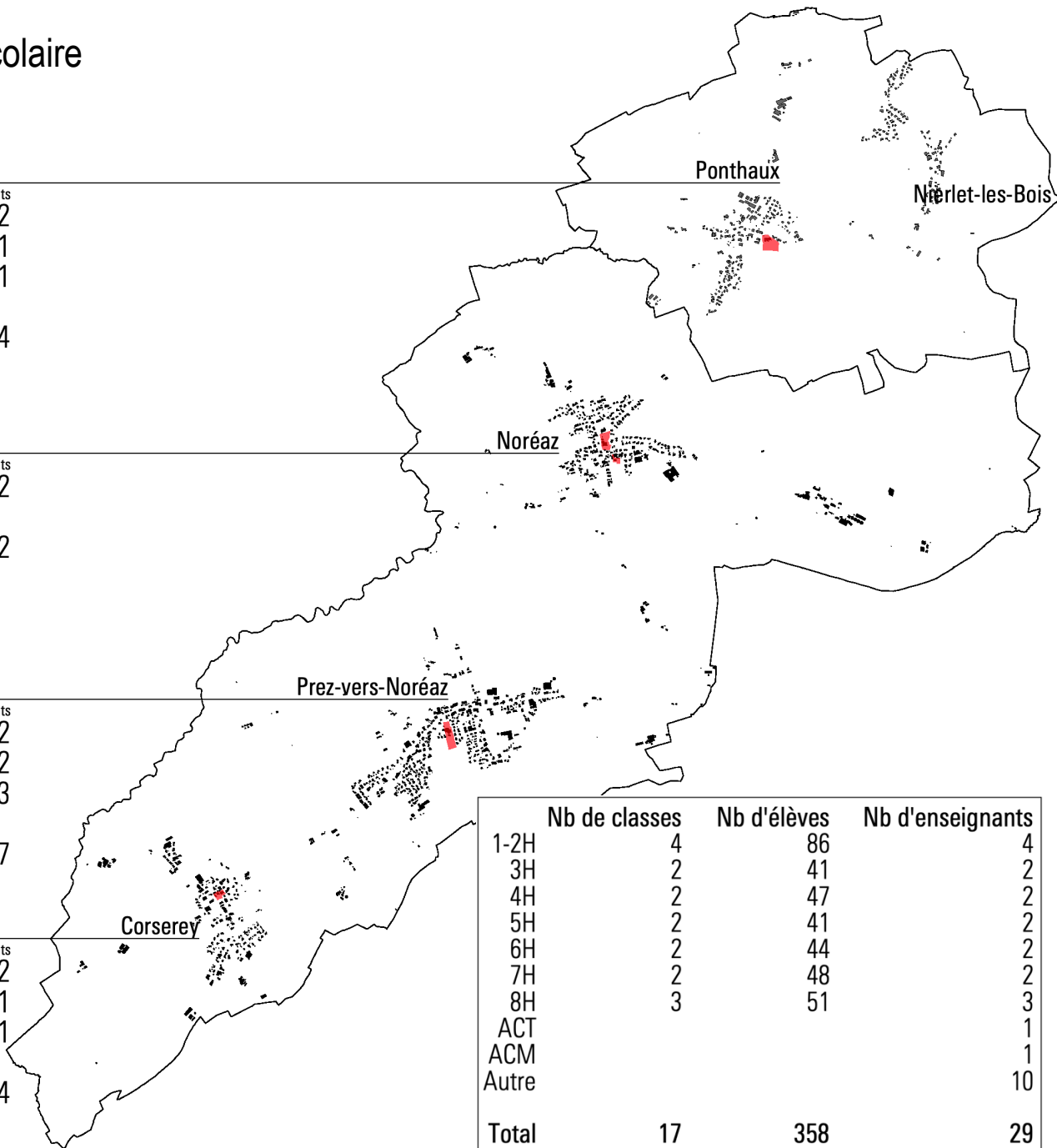
Répartition des classes par site scolaire

	Nb de classes	Nb d'élèves	Nb d'enseignants
1-2H	2	38	2
3H	1	18	1
4H	1	20	1
Total	4	76	4

	Nb de classes	Nb d'élèves	Nb d'enseignants
5H	2	41	2
Total	2	41	2

	Nb de classes	Nb d'élèves	Nb d'enseignants
6H	2	44	2
7H	2	48	2
8H	3	51	3
Total	7	143	7

	Nb de classes	Nb d'élèves	Nb d'enseignants
1-2H	2	48	2
3H	1	23	1
4H	1	27	1
Total	4	98	4



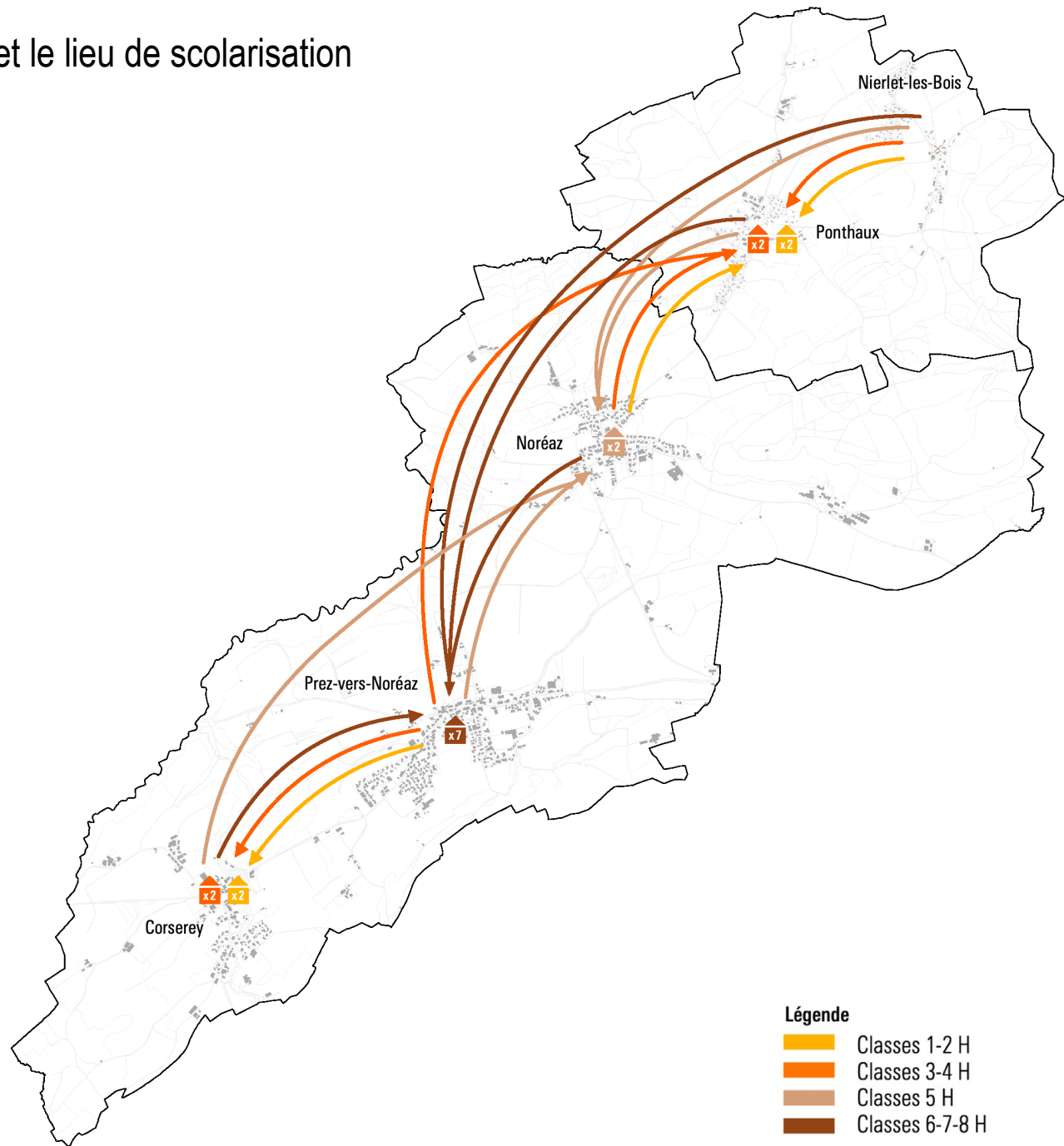
1 | Etat des lieux

2 | Analyse

3 | Propositions de scénarios

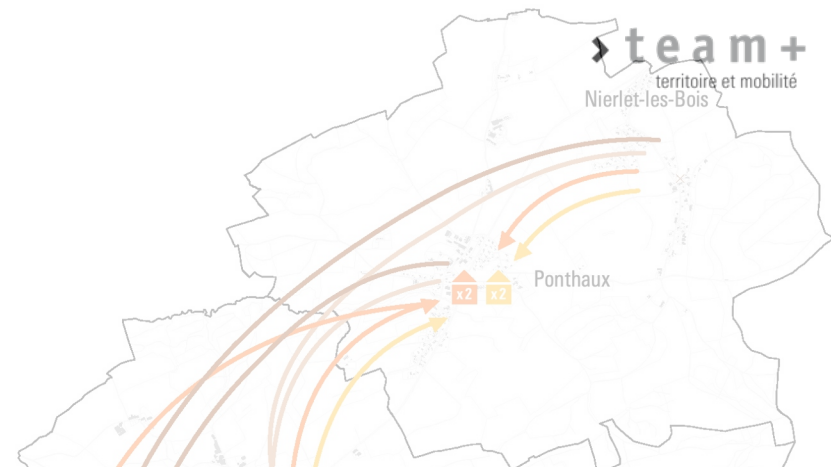
4 | Divers et questions

Relation entre le lieu de domicile et le lieu de scolarisation



Relation entre le lieu de domicile et le lieu de scolarisation

- > Majorité d'élèves réside à Prez-vers-Noréaz
- > $\frac{3}{4}$ des élèves ne sont pas scolarisés dans leur village



Nombre d'élèves par lieu de domicile

Corserey	Prez-vers-Noréaz	Noréaz	Ponthaux	Nierlet-les-Bois	Total
42	143	83	45	45	358

Nombre d'élèves scolarisés dans un autre village que leur lieu de domicile

Corserey	Prez-vers-Noréaz	Noréaz	Ponthaux	Nierlet-les-Bois	Total
22	96	71	24	45	258
52%	67%	86%	53%	100%	72%

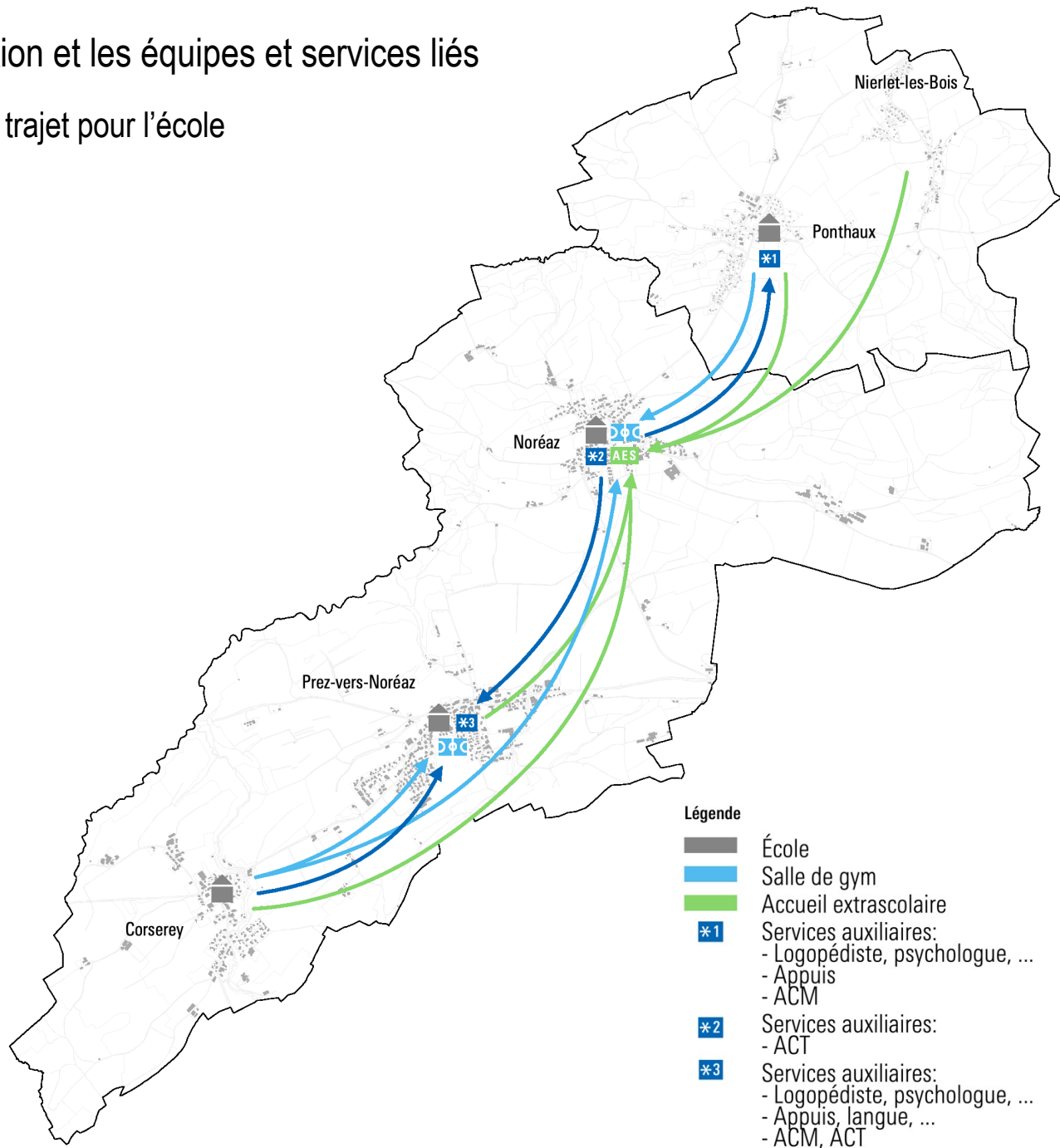


Légende

- Classes 1-2 H
- Classes 3-4 H
- Classes 5 H
- Classes 6-7-8 H

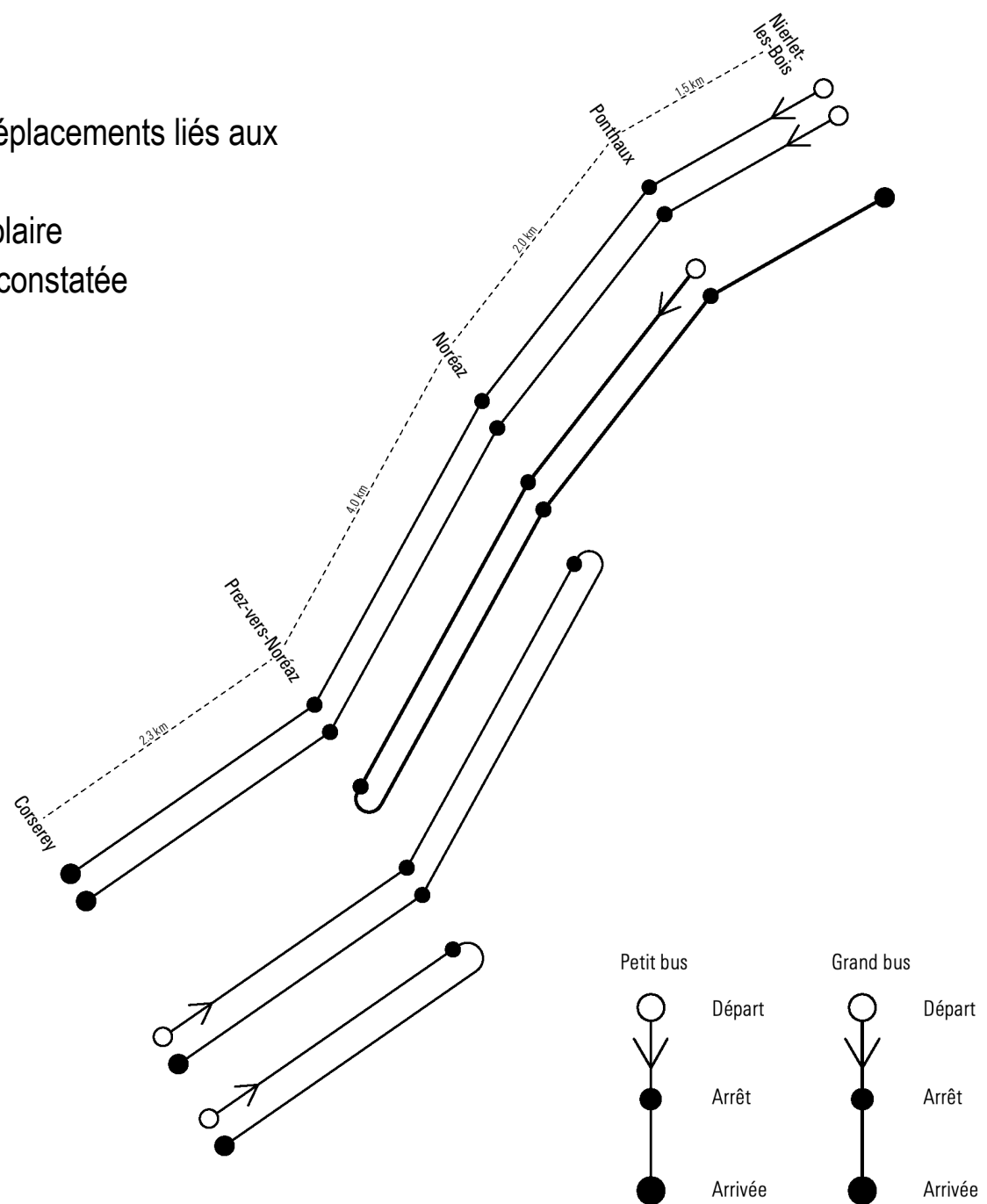
Relation entre le lieu de scolarisation et les équipes et services liés

> Nombreux déplacements en plus du trajet pour l'école



Mobilité scolaire

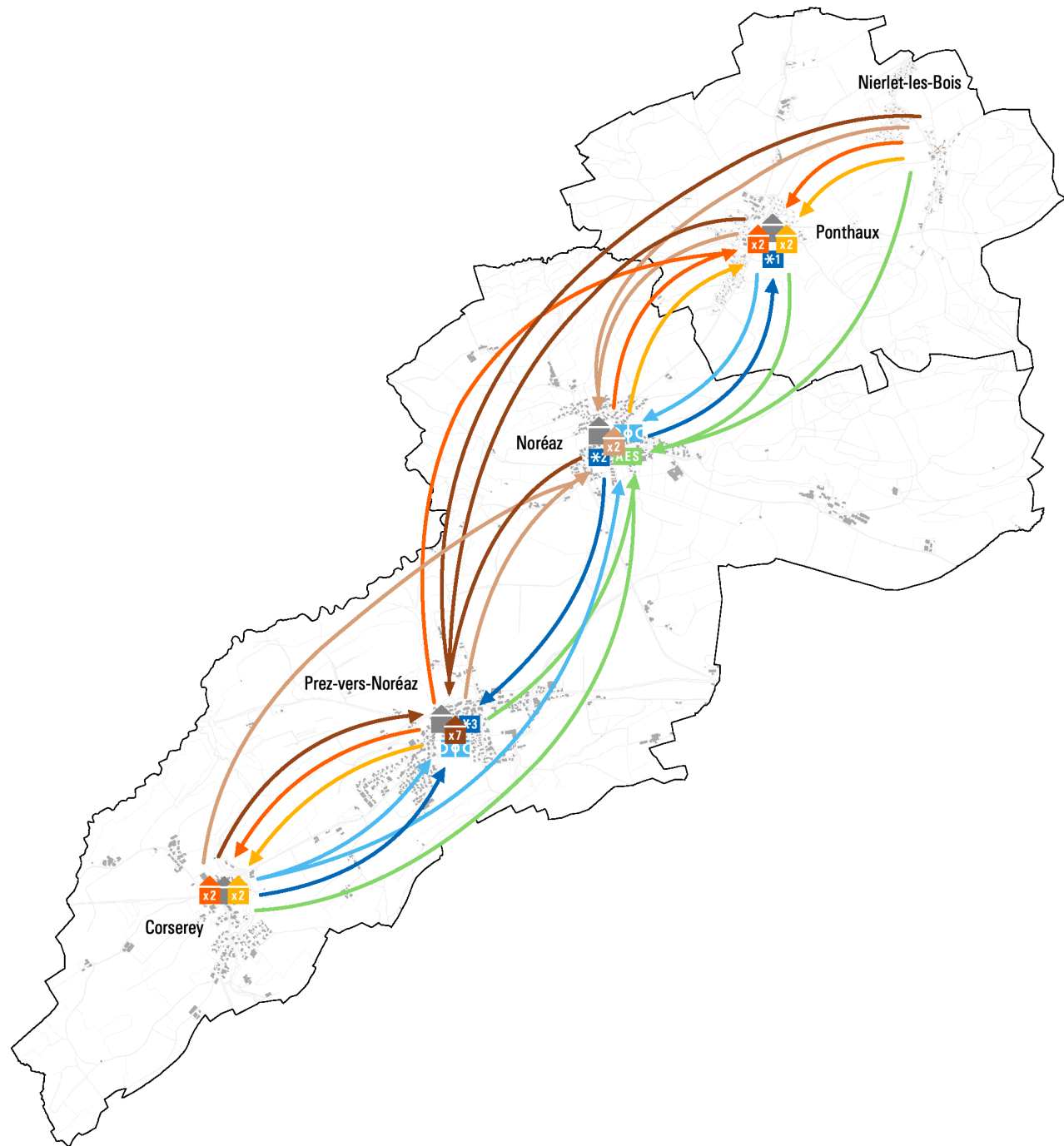
- > ~220 km parcourus sans comptabiliser les déplacements liés aux services auxiliaires
- > ~300'000 CHF par an alloué au transport scolaire
- > Problématique de dépose-minute en voiture constatée



Compilation des déplacements

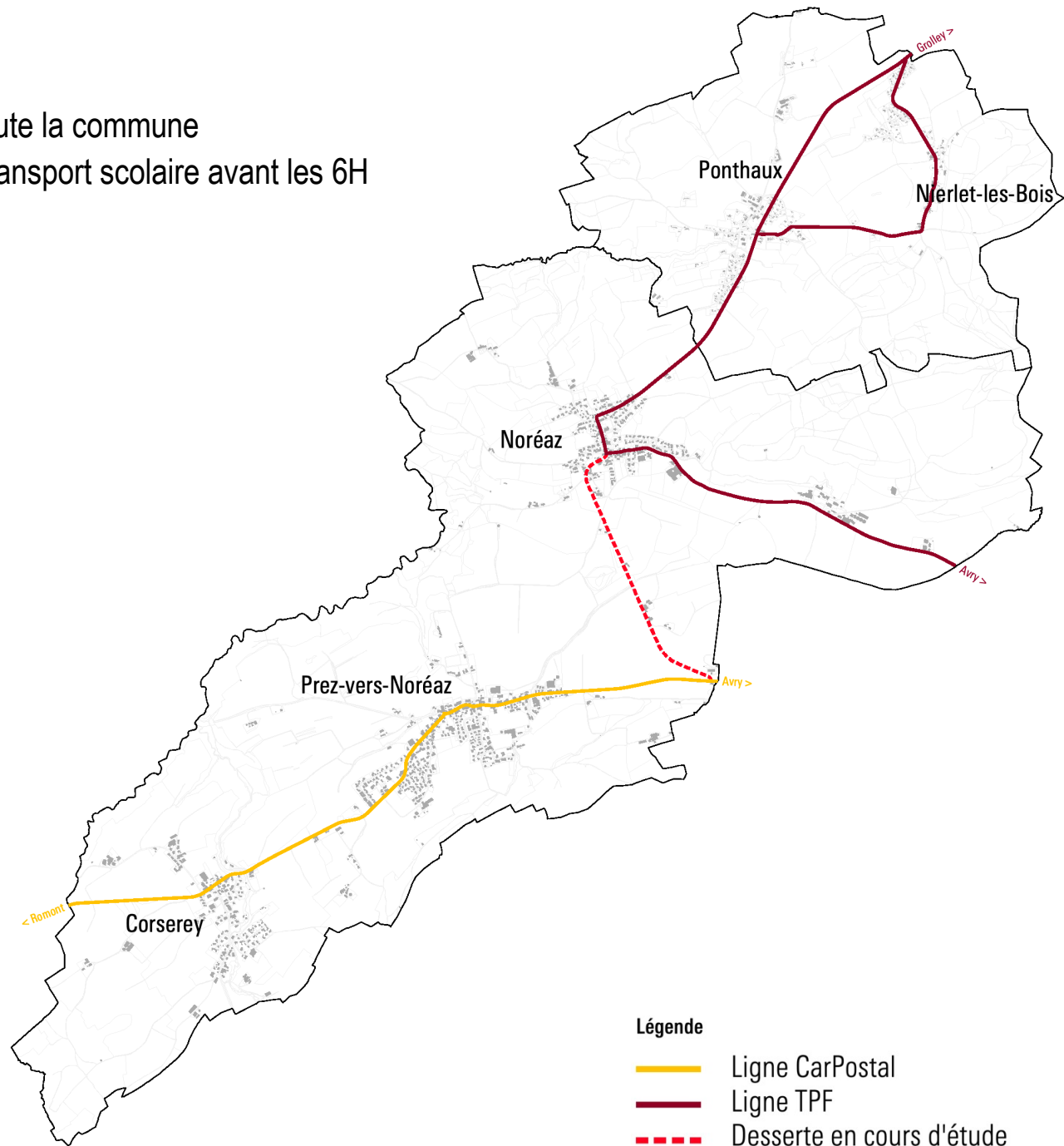
Constat

- > Organisation complexe
- > Coûts importants



Réseau de bus régional

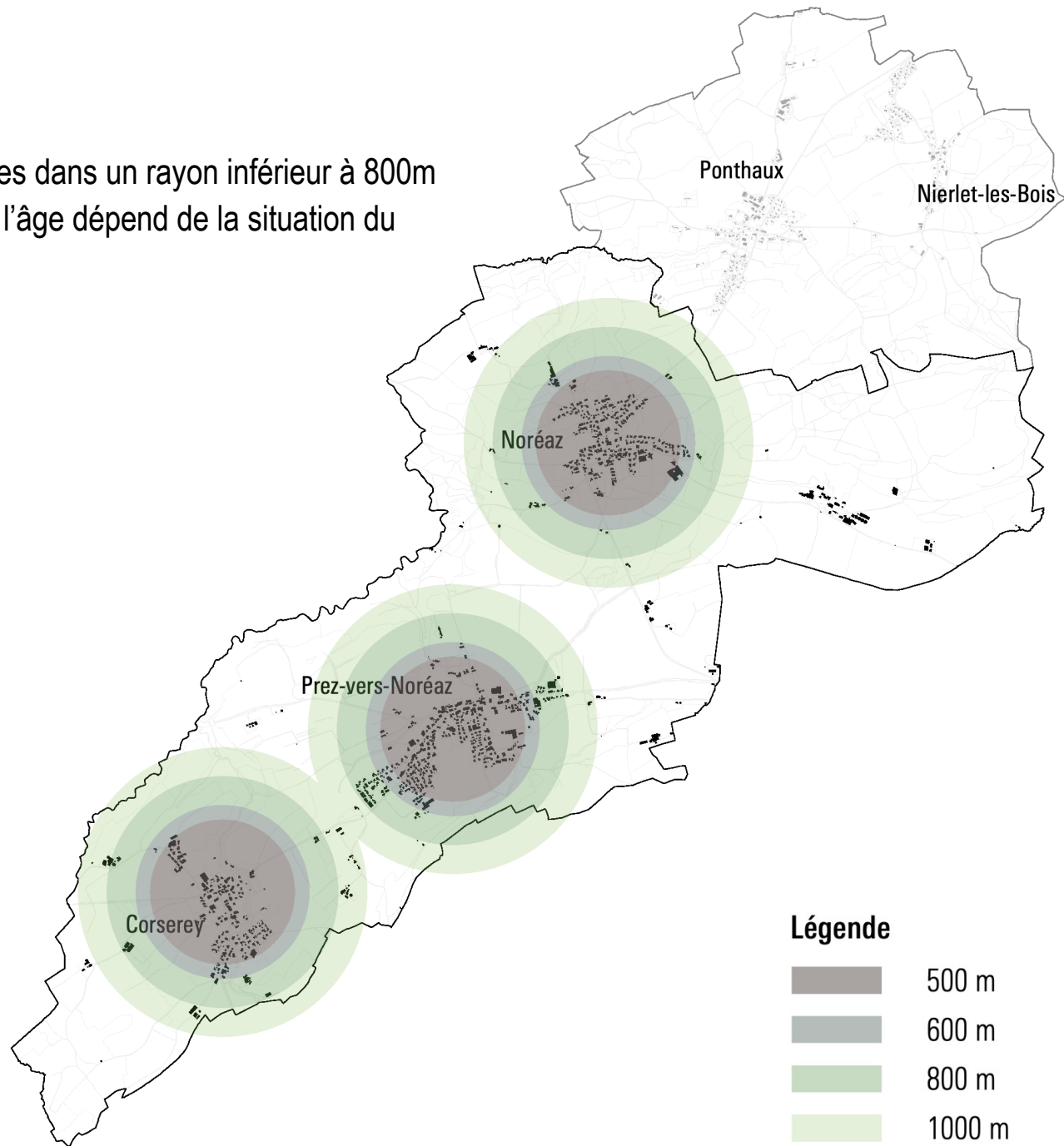
- > Pas de ligne unique qui connecte toute la commune
- > Solution pas envisageable pour le transport scolaire avant les 6H



Rayons de desserte MD

Constat

- > Globalement, constructions comprises dans un rayon inférieur à 800m
- > La distance acceptable à pied selon l'âge dépend de la situation du réseau piéton (sécurisation)



Rayons de desserte MD

Distances acceptables selon l'âge

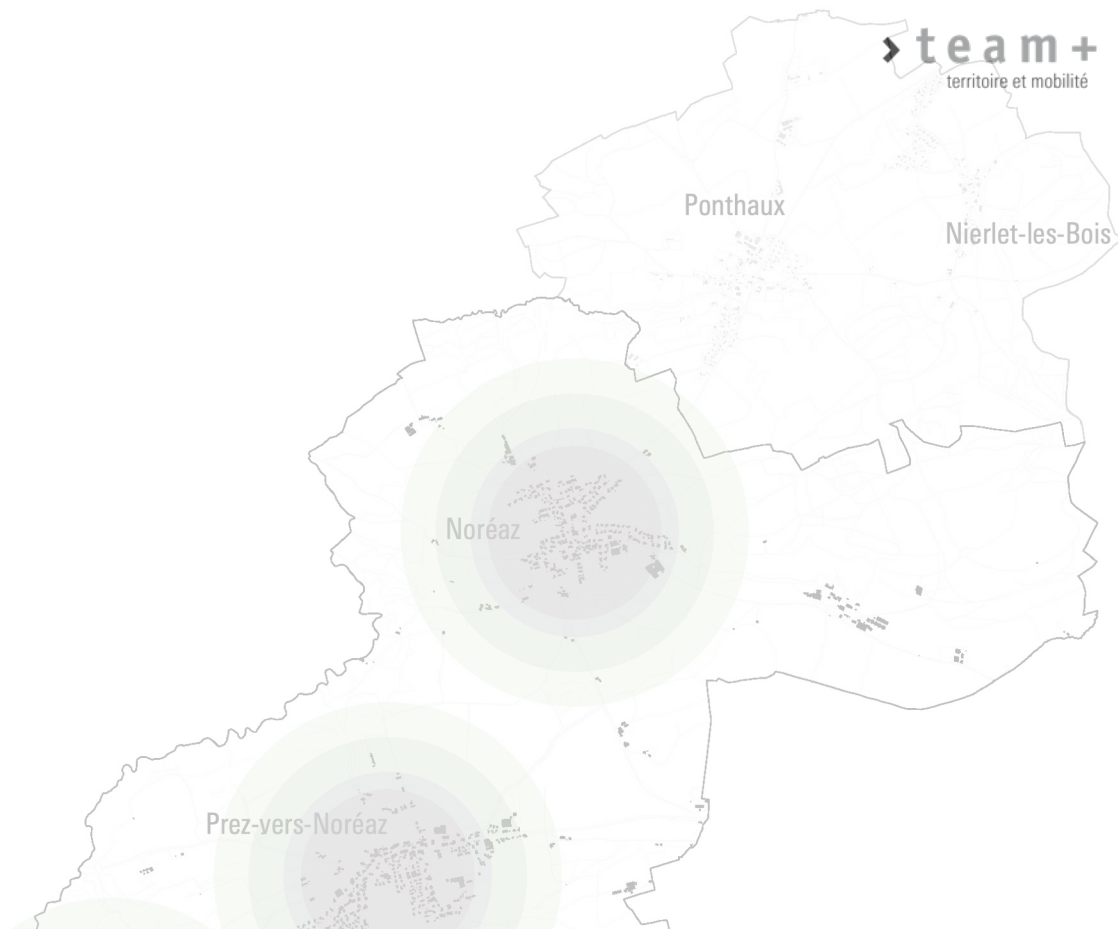
- > 1-4H 500m
- > 5-8H 1'000m

Dispositifs pouvant être mis en place

- > Accompagnement de type pédibus
- > Patrouilleurs aux traversées des routes

Avantages

- > Développement de l'enfant
- > Economique en coûts et en énergie



Distance en m (corrigée)	200	400	600	800	1000	1200	1400	1600	1800	2000	2200	...
Enfants de 4 à 5 ans	Acceptable	Acceptable	Acceptable	Acceptable	Acceptable	Acceptable suivant la situation	Inacceptable	Inacceptable	Inacceptable	Inacceptable	Inacceptable	Inacceptable
Enfants de 6 à 8 ans	Acceptable	Acceptable	Acceptable	Acceptable	Acceptable	Acceptable suivant la situation	Acceptable suivant la situation	Acceptable suivant la situation	Acceptable suivant la situation	Acceptable suivant la situation	Inacceptable	Inacceptable
Enfants de 9 à 12 ans	Acceptable	Acceptable	Acceptable	Acceptable	Acceptable	Acceptable	Acceptable	Acceptable	Acceptable	Acceptable	Acceptable	Acceptable

Légende:

Acceptable
Acceptable suivant la situation
Inacceptable

Légende

500 m
600 m
800 m
1000 m

© BPA, 2016

Constat

> Pas de problématique majeure constatée, exemple pour Prez-vers-Noréaz

Commune de Prez – Etude globale de circulation sur le réseau communal

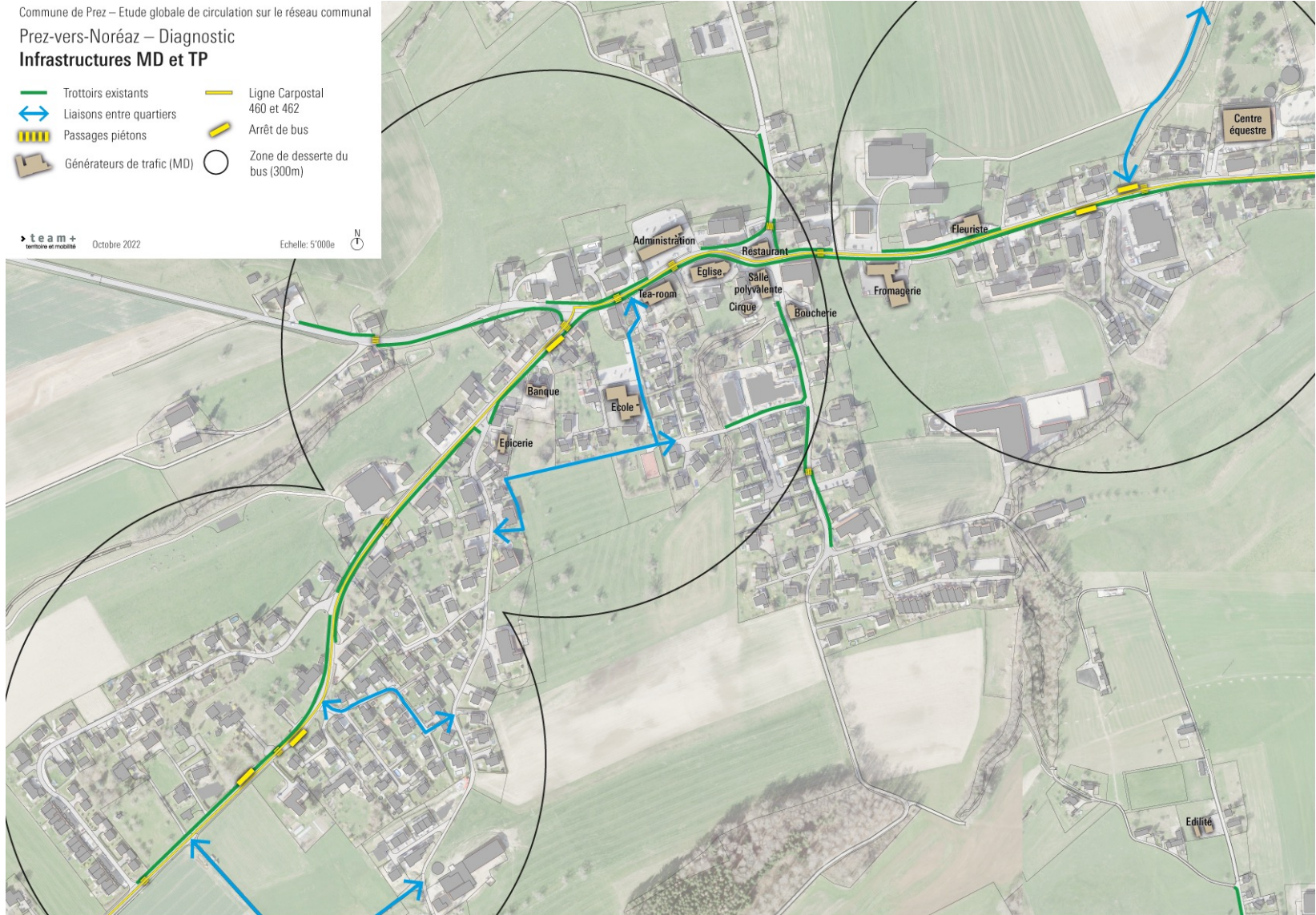
Prez-vers-Noréaz – Diagnostic Infrastructures MD et TP

- Trottoirs existants
- Liaisons entre quartiers
- Passages piétons
- Générateurs de trafic (MD)
- Ligne Carpostal 460 et 462
- Arrêt de bus
- Zone de desserte du bus (300m)

> team +
territoire et mobilité

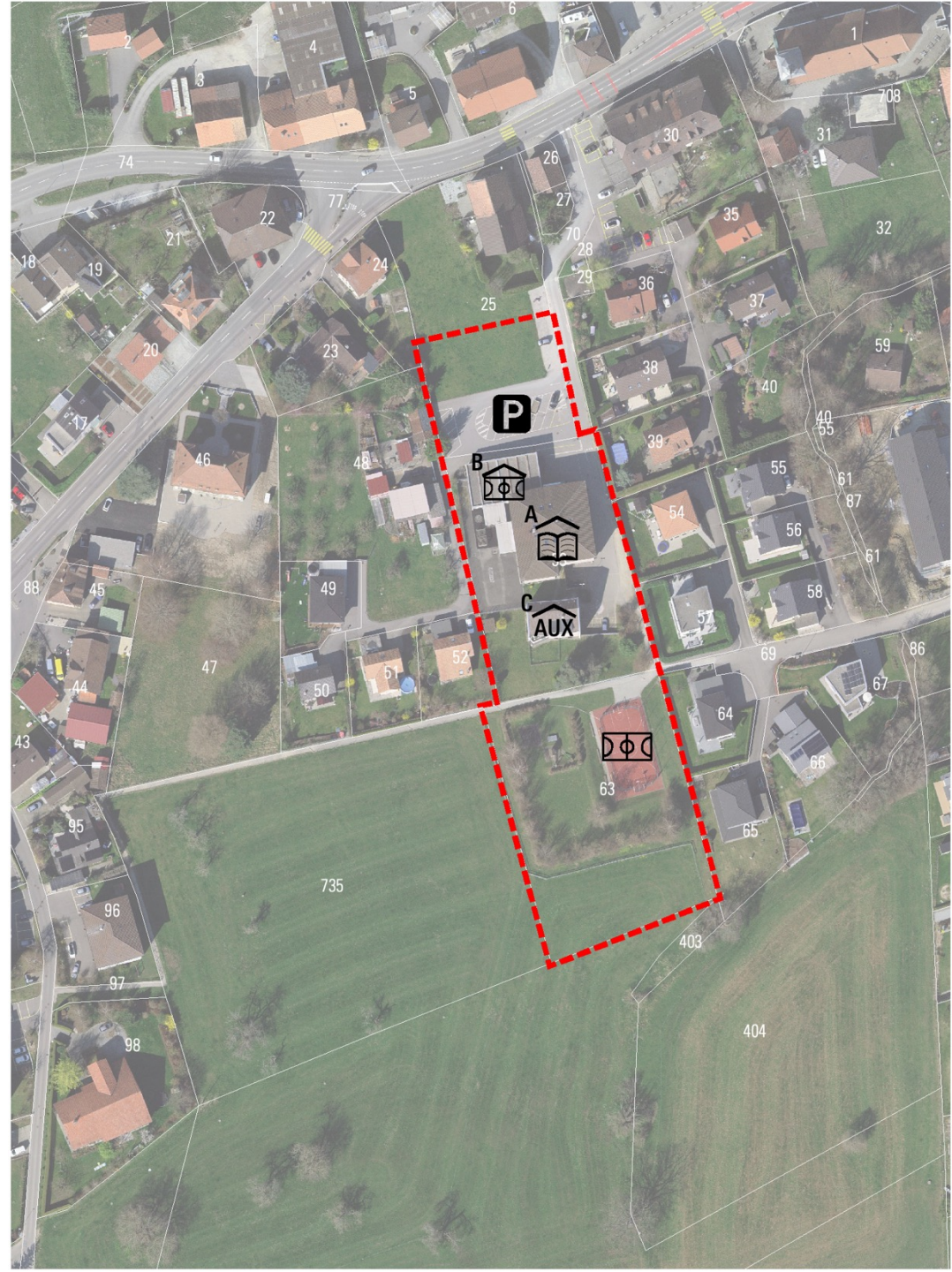
Octobre 2022

Echelle: 5'000e



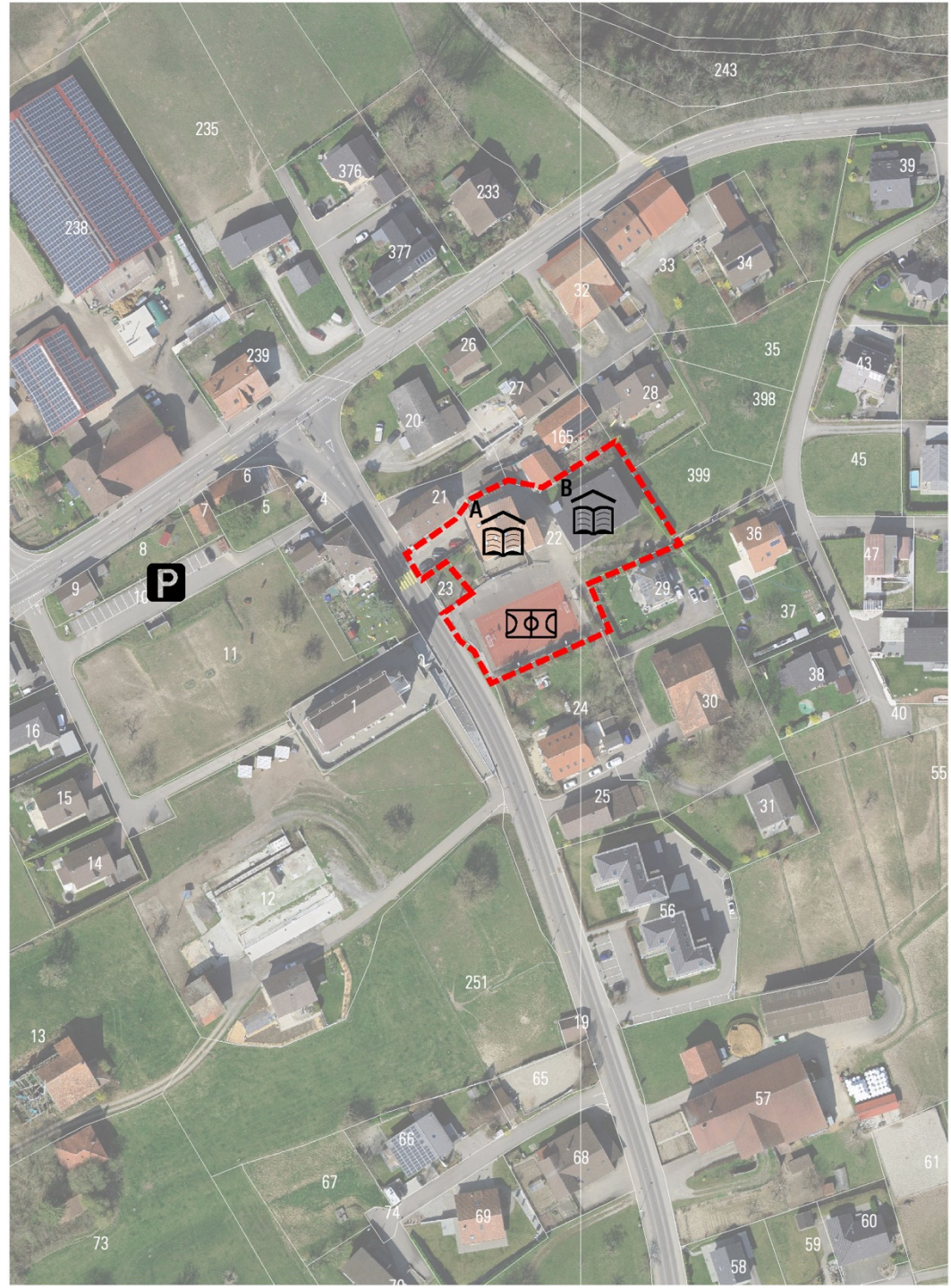
Analyse des sites scolaires

Prez-vers-Noréaz



Analyse des sites scolaires

Corserey



1 | Etat des lieux

2 | Analyse

3 | Propositions de scénarios

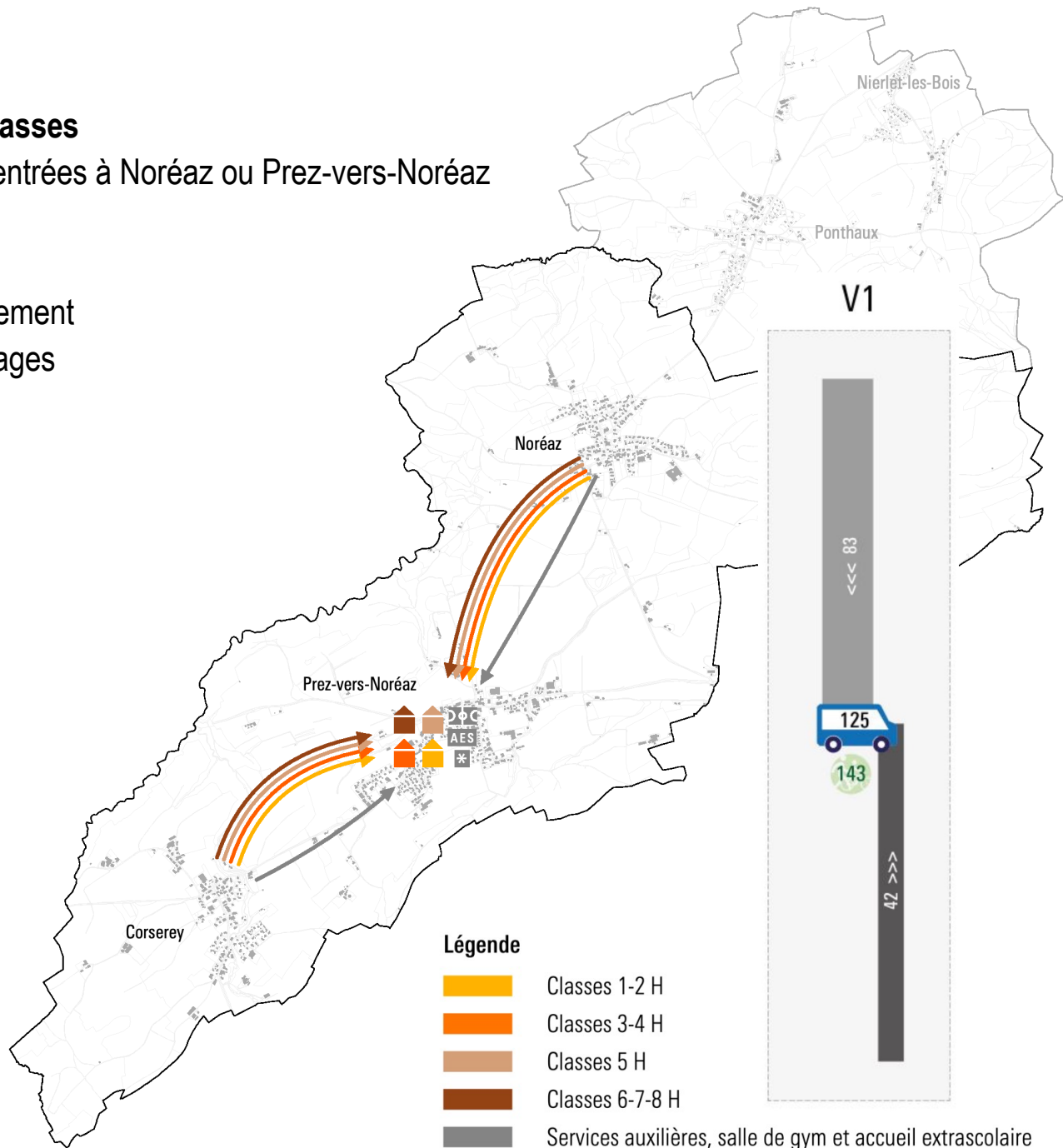
4 | Divers et questions

Scénarios d'implantation

Scénario 1 – Un site scolaire, ~17 classes

- > Classes et services auxiliaires concentrées à Noréaz ou Prez-vers-Noréaz
- > Synergies entre les usages
- > Optimisation des déplacements
- > Elèves réunis, bon pour le développement
- > Autres sites libérés pour d'autres usages

→ Scénario recommandé

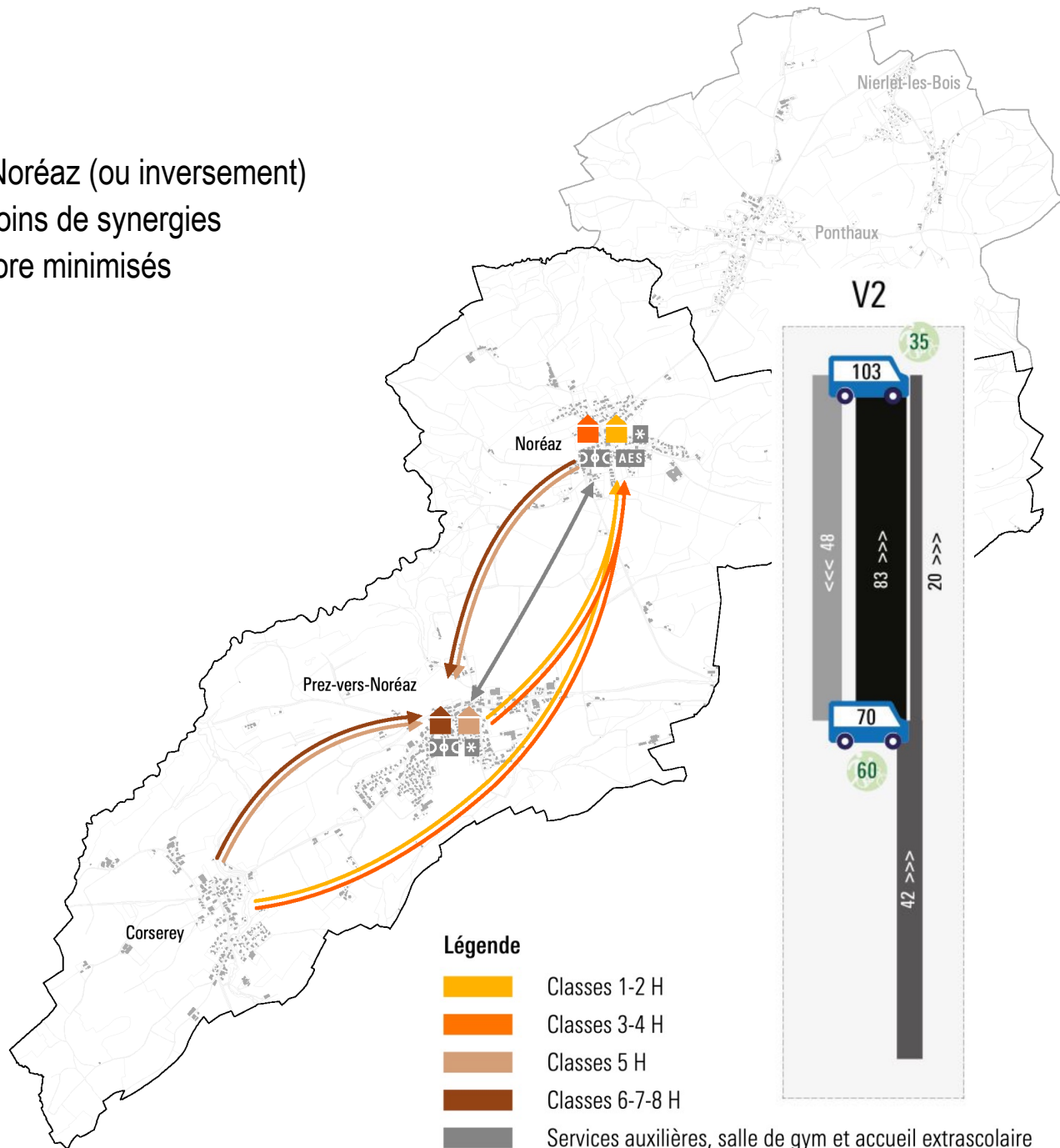


Scénarios d'implantation

Scénario 2 – Deux sites scolaires

- > 1-4h à Noréaz et 5-8H à Prez-vers-Noréaz (ou inversement)
- > Dédouement des besoins, donc moins de synergies
- > Déplacements réduits mais pas encore minimisés
- > Séparation des élèves

→ Scénario pas recommandé



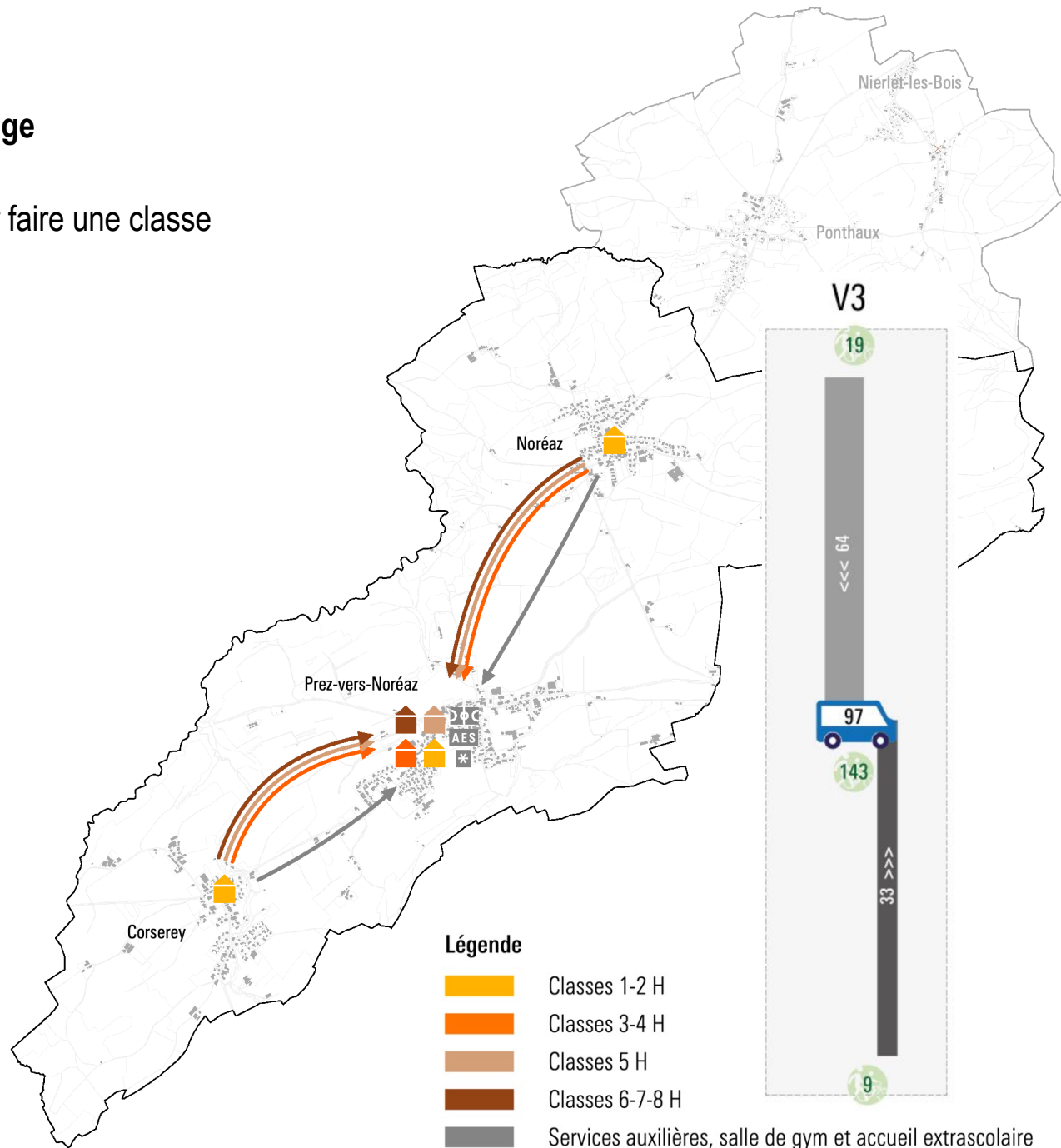
Scénarios d'implantation

Scénario 3 – 1-2H dans chaque village

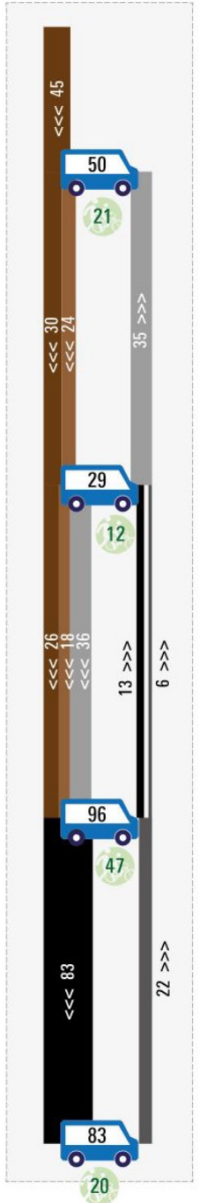
> 3-8H sur un site

> Pas assez d'élèves à Corserey pour faire une classe

→ Scénario pas réalisable

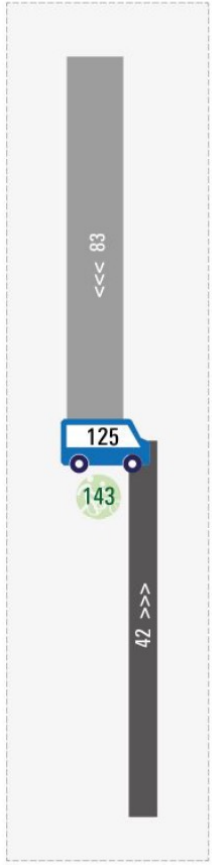


situation actuelle



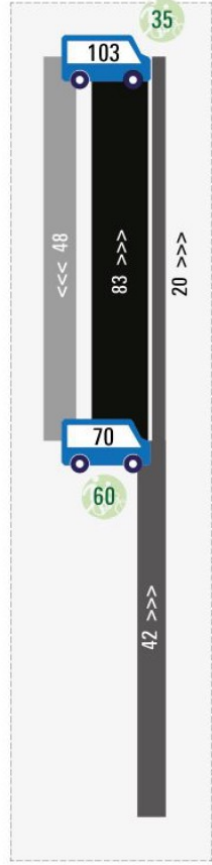
PvN uniquement

V1



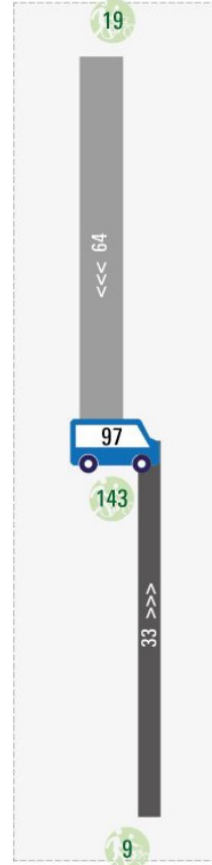
PvN + Noreáz

V2



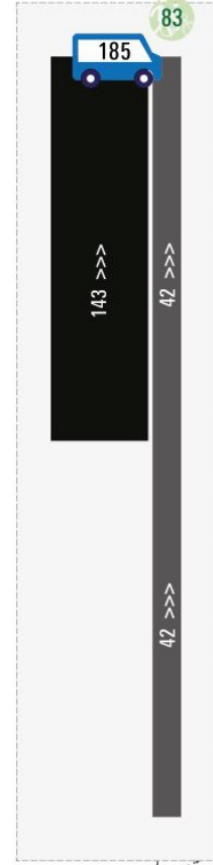
1-2H sur place, 3-8H à PvN

V3



Noreáz uniquement

V4



Légende

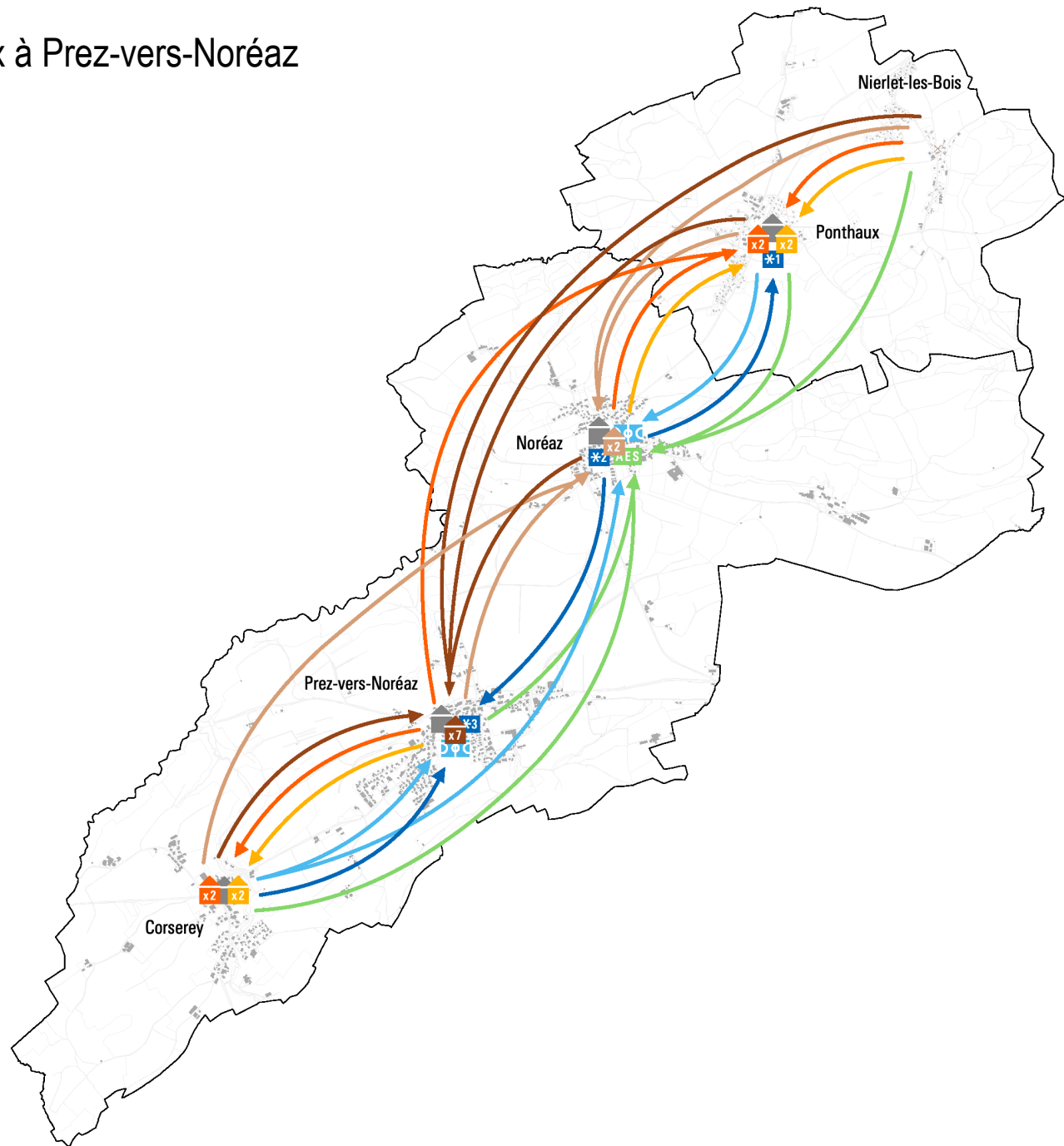
- 42 >>>> nb d'élèves et direction
- 185 (bus icon) total d'élèves déposés par les bus
- 83 (green circle) total d'élèves du village

y c. Ponthaux	Tous niveaux à PvN	1-4H à Noréaz 5-8H à PvN	1-2H sur place 3-8H à PvN	Tous niveaux à Noréaz	
Actuel	V1	V2	V3	V4	
358	268	268	268	268	Total élèves
100	143	95	171	83	Nb él. non déplacés
258	125	173	97	185	Nb él. déplacés ↔
72%	47%	65%	36%	69%	% él. déplacés
883	429	701	332	837	élèves dépl. · km / trajet [km]
3.4	3.4	4.0	3.4	4.5	distance / él. déplacé / trajet [km]

Scénario privilégié – Tous niveaux à Prez-vers-Noréaz

Aujourd'hui

- > Organisation complexe
- > Coûts importants

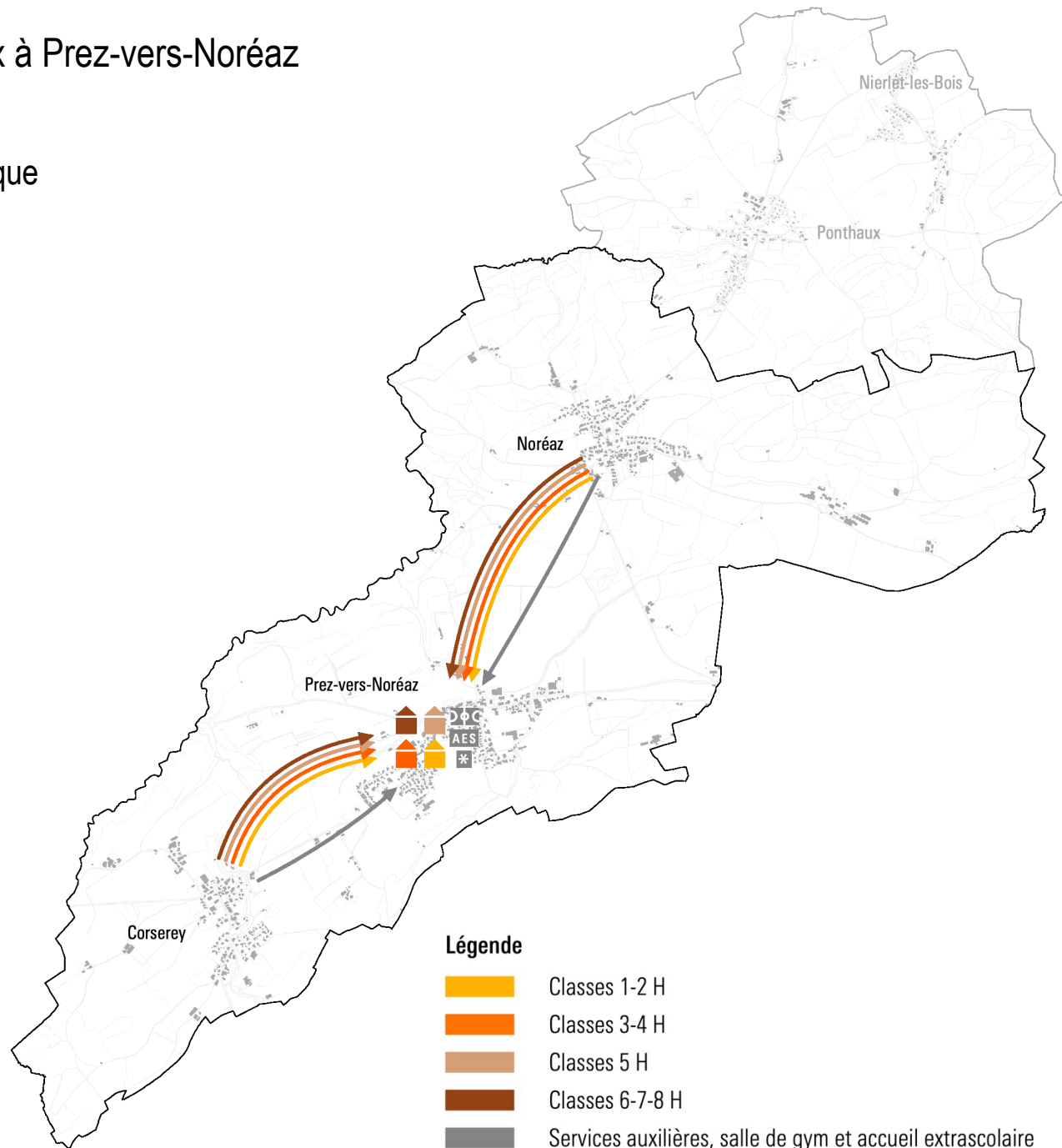
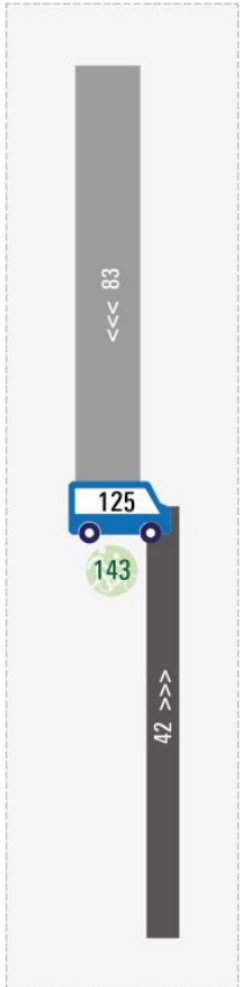


Scénario privilégié – Tous niveaux à Prez-vers-Noréaz

Aujourd'hui

- > Organisation rationnelle et économique
- > Avantages et synergies

V1



1 | Etat des lieux

2 | Analyse

3 | Propositions de scénarios

4 | Divers et questions

